



THE MALTA CANINE SOCIETY &  
THE MALTESE NATIONAL CANINE FEDERATION  
JOINT 2 DAY EVENING CHAMPIONSHIP SHOWS  
5, CAMELIA STREET, HAMRUN. HMR 1700 - MALTA  
TEL.: +356 21234916 - email: maltacaninesociety@gmail.com  
[www.maltacaninesociety.org](http://www.maltacaninesociety.org)



**SETTEMBRE 2024 – CAMPIONATI NAZIONALE EUKANUBA DOPPIA ESPOSIZIONE NOTTURNA**  
**QUALIFICA PER CRUFTS 2025**  
**DOPPIA ESPOSIZIONE DI CAMPIONATO IN UN FINE SETTIMANA**

**Luogo: St. VENERA STADIO DI CALCIO – St. VENERA**  
**Data: SABATO 7 SETTEMBRE 2024 & DOMENICA 8 SETTEMBRE 2024 (QUALIFICA CRUFTS 2025)**  
**I giudizi inizieranno alle ore 17:00 in entrambi i giorni**

**Giudici: Ms. Jill Peak & Ms. Anne Macdonald (Inghilterra)**

**Evento Sponsorizzato DA VJ SALOMONE Ltd, Agenti e distributori locali di EUKANUBA**

**Prima Chiusura : 9 Agosto 2024**  
**Seconda Chiusura (FINALE): 16 Agosto 2024 (Si applicano maggiorazioni)**

Le iscrizioni possono essere inviate via e-mail a [maltacaninesociety@gmail.com](mailto:maltacaninesociety@gmail.com). Le e-mail pervenute dopo le 21:00 di venerdì 9 agosto saranno considerate con la seconda data di chiusura delle iscrizioni.  
La raccolta di cartellini e pass deve essere effettuata dalla sede il giorno dell'esposizione.  
**DOPO VENERDÌ 16 AGOSTO 2024 LE ISCRIZIONI NON PAGATE SARANNO CONSIDERATE ANNULLATE**

Le quote di iscrizione dei cani in pensione o non presentati non sono RIMBORSABILI  
All'atto dell'iscrizione insieme al modulo di iscrizione va inviata una copia del pedigree Enci

**Costo Iscrizione per un esposizione (Prima scadenza): €35 per cane (€70 per entrambe le esposizioni)**  
**Costo Iscrizione per un esposizione (Seconda scadenza): €40 per cane (€80 per entrambe le esposizioni)**

**NON SARANNO ACCETTATE ISCRIZIONI DOPO LA 2a E ULTIMA DATA DI SCADENZA DELLE ISCRIZIONI**

I pagamenti possono essere effettuati in contanti o Revolut al numero +35699471413

**DOMENICA 8 SETTEMBRE È UN ESPOSIZIONE APPROVATA DAL KENNEL CLUB (UK) A RILASCIARE LA QUALIFICA AL CRUFTS 2025**

I vincitori di miglior Maschio, Miglior Femmina, Miglior Junior Maschio e Miglior Junior Femmina si qualificano per l'iscrizione al CRUFTS 2025

**Classi disponibili per le nostre esposizioni (Maschi e femmine separati):**

**Classe Cuccioli (4-12 Mesi); Classe Junior (12-18 Mesi); Classe Open (18 Mesi-7 Anni); Classe Veteran (Oltre 7 Anni)**

**Cucciolo: (non più giovane di 4 mesi e non più vecchio di 12 mesi il giorno dell'esposizione)**

**Junior: (non più giovane di 12 mesi e non più vecchio di 18 mesi il giorno dell'esposizione)**

**Open: (non più giovane di 18 mesi e non più vecchio di 7 Anni il giorno dell'esposizione)**

**Veteran: (Piu vecchio di 7 Anni il giorno dell'esposizione)**

**Titoli Campione disponibili alla Doppia Esposizione Campionato Nazionale Eukanuba per gli espositori stranieri (non-residenti a Malta):**

Il nostro Titolo Campione si ottiene tramite un sistema a punti. I vincitori del miglior cane di razza e della migliore cagna di razza ottengono punti per il titolo di campione. Sono necessari 12 punti per ottenere il titolo di Campione. **SOLO** per i cani Campioni d'oltremare **che hanno già un** titolo Campione in qualsiasi Paese FCI o KC Inglese, verranno assegnati **6 punti** a quei cani che vinceranno il Migliore Maschio e Femmina alle razza (Best Dog or Best Bitch in Breed). Quindi, in uno spettacolo di doppio campionato come questo, un cane che ha già un titolo di Campione nei Paesi sopra menzionati può diventare un Campione MNCF in un fine settimana. Gli espositori esteri che espongono cani Champion devono inviare una copia dei certificati Champion del proprio cane per poter beneficiare del sistema di punti speciali sopra menzionato. Per gli altri cani d'oltremare che NON sono ancora Campioni in nessuno dei Paesi sopra elencati, si applicherà il normale sistema a punti. Ovvero ai vincitori del Best Dog e Best Bitch verranno assegnati punti in base al numero di cani dello stesso sesso che gareggiano nella razza nel giorno dello spettacolo (massimo 4 punti in uno spettacolo).

I nastri saranno assegnati ai vincitori del 1°, 2°, 3° e Migliore di Razza. Carte premio per la migliore femmina, il miglior cane, il miglior giovane di razza e il miglior cucciolo di razza. Coccoarde speciali saranno assegnate ai vincitori del gruppo, Riserve ecc. Trofei speciali saranno assegnati anche al Best In Show, Riserva B.I.S, Migliore Cucciolo In Show e Riserva, Migliore Junior In Show e Riserva.

I certificati verranno emessi solo su ordinazione.

Tessere d'ingresso: Solo gli Espositori hanno a disposizione tessere d'ingresso gratuite. I membri che non si esibiscono il giorno devono pagare per entrare nella sede.

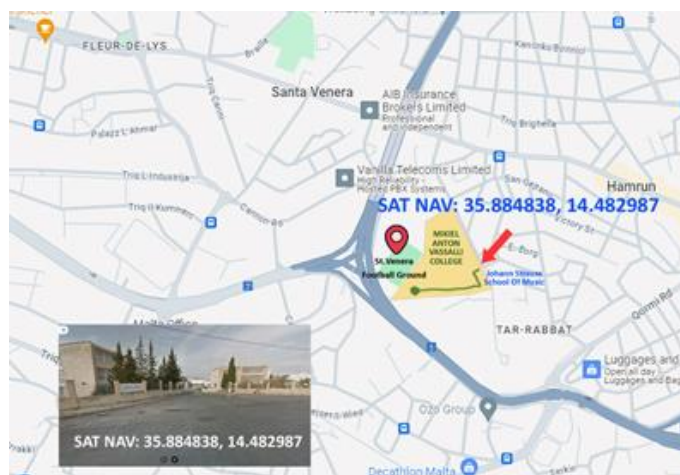
- Gli espositori devono assicurarsi di raccogliere dopo i loro cani effettuano i bisogni. Coloro che non aderiranno a questo saranno squalificati dallo spettacolo sul posto. Ciò vale anche per eventuali peli di cane o altri rifiuti lasciati in giro per la sede.
- Gli espositori sono invitati ad arrivare in anticipo alla sede
- I cani che arrivano in ritardo o mancano alle loro classi non saranno ammessi in ring anche se sono gli unici esposti nella loro classe o razza.
- Ristorante/Bar disponibile presso la sede.
- Montaggio Gazebo da effettuarsi Venerdì 6 Settembre dalle 19:30 alle 21:00 oppure sabato 16 Settembre dalle 08:00 alle 09:00 o dopo le 15:00. Gli espositori devono posizionare le loro gabbie/tavoli su un pezzo di moquette o di plastica per evitare di danneggiare l'erba artificiale. Tale sottofondo dovrà essere fornito dall'espositore stesso.

Questo luogo è utilizzato quotidianamente dai bambini – Agire in modo responsabile – Mantenere pulito il luogo e i terreni circostanti – Chiunque venga sorpreso a non raccogliere dopo che i loro cani hanno fatto i loro bisogni fisiologici saranno squalificati dallo spettacolo sul posto e verranno intraprese ulteriori azioni disciplinari.

Non è consentito fumare nelle aree erbose. Coloro che fumano nelle aree consentite devono gettare i mozziconi di sigaretta negli appositi barattoli.

BENESSERE DEI CANI: Tutti gli espositori devono adottare tutte le misure ragionevoli per garantire che le esigenze dei propri cani siano soddisfatte e non devono mettere a rischio la salute e il benessere del cane con azioni, inadempienze, omissioni o altro.

### DIREZIONE ALLA ESPOSIZIONE:



Per maggiori informazioni visita il nostro sito web: <http://www.maltacaninesociety.org/eukanuba-national.html>

**PRIMA GIORNATA – SABATO 7 SETTEMBRE 2024****EUKANUBA NATIONAL CHAMPIONSHIPS**


<b>SABATO 7 SETTEMBRE 2024. I giudizi inizieranno alle ore 1700 in entrambi Rings</b>	
<b>RING 1</b> <b>JUDGE: MS. JILL PEAK</b>	<b>RING 2</b> <b>JUDGE: Mr. ANNE MACDONALD</b>
<b>JUNIOR HANDLER</b>	
<b>TERRIERS</b>	<b>UTILITY</b>
BULL TERRIER	AKITA
FOX TERRIER WIRE	BOSTON TERRIER
JACK RUSSELL TERRIER	CHOW CHOW
KERRY BLUE TERRIER	FRENCH BULLDOG
WELSH TERRIER	GERMAN SPITZ (KLEIN)
WEST HIGHLAND WHITE TERRIER	JAPANESE SHIBA INU
	POODLE (MINIATURE)
<b>WORKING</b>	POODLE (STANDARD)
ALASKAN MALAMUTE	POODLE (TOY)
AUSTRALIAN SHEPHERD	SHIH TZU
BORDER COLLIE	<b>GUNDOGS</b>
BOXER	BRITTANY
BULLMASTIFF	ENGLISH SETTER
CANADIAN ESKIMO DOG	GERMAN SHORT HAISED POINTER
DOBERMANN	LAGOTTO ROMAGNOLO
GERMAN SHEPHERD DOG	POINTER
GREAT DANE	RETRIEVER (GOLDEN)
NEWFOUNDLAND	RETRIEVER (LABRADOR)
ROTTWEILER	SPANIEL (COCKER)
SAMOYED	SPANIISH WATER DOG
SIBERIAN HUSKY	<b>TOYS</b>
WELSH CORGI	CAVALIER KING CHARLES SPANIEL
	CHIHUAHUA LONG COAT
<b>HOUNDS</b>	CHIHUAHUA SMOOTH COAT
BASENJI	CHINESE CRESTED
BASSET HOUND	LOWCHEN (LITTLE LION DOG)
BEAGLE	MALTESE
DACHSHUND LONG HAISED	PAPILLON
DACHSHUND MINIATURE SMOOTH HAISED	PEKINGESE
DACHSHUND MINIATURE WIRE HAISED	POMERANIAN
PHARAOH HOUND	PUG
SALUKI	YORKSHIRE TERRIER
WHIPPET	
	<b>UTILITY GROUP – JUNIOR GROUP – PUPPY GROUP</b>
<b>TERRIER GROUP – JUNIOR GROUP – PUPPY GROUP</b>	<b>GUNDOG GROUP – JUNIOR GROUP – PUPPY GROUP</b>
<b>WORKING GROUP – JUNIOR GROUP – PUPPY GROUP</b>	<b>TOY GROUP – JUNIOR GROUP – PUPPY GROUP</b>
<b>HOUND GROUP – JUNIOR GROUP – PUPPY GROUP</b>	<b>A/V LOCALLY BRED UTILITY / GUNDOG / TOY</b>
<b>A/V LOCALLY BRED TERRIER / WORKING / HOUND</b>	<b>BEST VETERAN UTILITY / GUNDOG / TOY</b>
	<b>BEST A/V LOCALLY BRED</b>
	<b>BEST VETERAN IN SHOW*</b>
	<b>BEST PUPPY IN SHOW*</b>
	<b>BEST JUNIOR IN SHOW*</b>
	<b>BEST IN SHOW*</b>



Quanto sopra è un programma provvisorio. Eventuali altre razze iscritte che non siano elencate sopra verranno iscritte nel rispettivo gruppo in ordine alfabetico. Gli espositori sono invitati a presentarsi in sede in tempo per evitare di perdere le rispettive classi in quanto il numero di razze può essere inferiore a quanto indicato in questo programma provvisorio. Le razze saranno giudicate secondo il programma definitivo e nessun cane potrà essere giudicato anche se sono gli unici esposti nelle rispettive razze.

\* Se uno dei finalisti del Best In Show è un cucciolo, Junior o Veterano, il Best In Show sarà giudicato prima del Best Puppy In Show, del Best Junior In Show e/o del Best Veteran In Show di conseguenza

**SECONDA GIORNATA – DOMENICA 8 SETTEMBRE 2024****EUKANUBA NATIONAL CHAMPIONSHIPS – CRUFTS 2025 QUALIFIER**

SABATO 16 SETTEMBRE 2024. I giudizi inizieranno alle ore 1700 in entrambi Rings	
RING 1 JUDGE: MS. ANNE MACDONALD	RING 2 JUDGE: Mr. JILL PEAK
<b>JUNIOR HANDLER</b>	
<b>HOUNDS</b>	<b>GUNDOGS</b>
BASENJI	BRITTANY
BASSET HOUND	ENGLISH SETTER
BEAGLE	GERMAN SHORT HAISED POINTER
DACHSHUND LONG HAIED	LAGOTTO ROMAGNOLO
DACHSHUND MINIATURE SMOOTH HAIED	POINTER
DACHSHUND MINIATURE WIRE HAIED	RETRIEVER (GOLDEN)
PHARAOH HOUND	RETRIEVER (LABRADOR)
SALUKI	SPANIEL (COCKER)
WHIPPET	SPANIISH WATER DOG
	<b>TOYS</b>
<b>TERRIERS</b>	CAVALIER KING CHARLES SPANIEL
BULL TERRIER	CHIHUAHUA LONG COAT
FOX TERRIER WIRE	CHIHUAHUA SMOOTH COAT
JACK RUSSELL TERRIER	CHINESE CRESTED
KERRY BLUE TERRIER	LOWCHEN (LITTLE LION DOG)
WELSH TERRIER	PAPILLON
WEST HIGHLAND WHITE TERRIER	PEKINGESE
	POMERANIAN
<b>WORKING</b>	PUG
ALASKAN MALAMUTE	YORKSHIRE TERRIER
AUSTRALIAN SHEPHERD	
BORDER COLLIE	<b>UTILITY</b>
BOXER	AKITA
BULLMASTIFF	BOSTON TERRIER
CANADIAN ESKIMO DOG	CHOW CHOW
DOBERMANN	FRENCH BULLDOG
GERMAN SHEPHERD DOG	GERMAN SPITZ (KLEIN)
GREAT DANE	JAPANESE SHIBA INU
NEWFOUNDLAND	POODLE (MINIATURE)
ROTTWEILER	POODLE (STANDARD)
SAMOYED	POODLE (TOY)
SIBERIAN HUSKY	SHIH TZU
WELSH CORGI	GUNDOG GROUP – JUNIOR GROUP – PUPPY GROUP
	TOY GROUP – JUNIOR GROUP – PUPPY GROUP
WORKING GROUP – JUNIOR GROUP – PUPPY GROUP	UTILITY GROUP – JUNIOR GROUP – PUPPY GROUP
TERRIER GROUP – JUNIOR GROUP – PUPPY GROUP	A/V LOCALLY BRED TOY / UTILITY / GUNDOG
HOUND GROUP – JUNIOR GROUP – PUPPY GROUP	BEST VETERAN TOY / UTILITY / GUNDOG
A/V LOCALLY BRED TERRIER / WORKING / HOUND	
BEST VETERAN TERRIER / WORKING / HOUND	<b>BEST A/V LOCALLY BRED</b>
	<b>BEST VETERAN IN SHOW*</b>
	<b>BEST PUPPY IN SHOW*</b>
	<b>BEST JUNIOR IN SHOW*</b>
	<b>BEST IN SHOW*</b>

Quanto sopra è un programma provvisorio. **Eventuali altre razze iscritte che non siano elencate sopra verranno iscritte nel rispettivo gruppo in ordine alfabetico.** Gli espositori sono invitati a presentarsi in sede in tempo per evitare di perdere le rispettive classi in quanto il numero di razze può e può essere inferiore a quanto indicato in questo programma provvisorio. Le razze saranno giudicate secondo il programma definitivo e nessun cane potrà essere giudicato anche se sono gli unici esposti nelle rispettive razze.

\* Se uno dei finalisti del Best In Show è un cucciolo, Junior o Veterano, il Best In Show sarà giudicato prima del Best Puppy In Show, del Best Junior In Show e/o del Best Veteran In Show di conseguenza.